

Das Osterfest im Park

Hoppelalarm mit Münchens besten Osterhasen

Ja wo hoppeln sie denn? Natürlich im Olympiapark, wo sonst! Münchens beste Osterhasen sind wieder unterwegs: Beim traditionellen Münchner Frühjahrsklassiker mit bester Unterhaltung für die ganze Familie, dem Osterfest rund um den Olympiaturm.

Ab 11 Uhr gibt es reichlich Spiel und Spaß, bei lustigen Mitmachaktionen und aufregenden Wettbewerben für Groß und Klein. Mit dabei ist natürlich auch wieder Kinderclown Manu mit heiteren Gags und reichlich Klamauk, das Bastelzelt wartet wie immer auf Kinder und Jugendliche zum Malen, Kleben und Kneten. Kreativköpfe sind auch beim Sandzauber-Workshop gesucht. Außerdem vor Ort: Das Glücksrad am Olympiapark-Stand, wo

es tolle Preise zu gewinnen gibt, ein Märchenzelt mit spannenden Geschichten zum Zuhören, eine Luftballonstation, das beliebte Kinderschminken und – abrakadabra – eine Kinderzaubershow. Als Special Guest erwartet wird mit „Sharky“ außerdem das Maskottchen des Sea Life. Hase meets Hai, ein spannendes Aufeinandertreffen

Mit dabei beim Osterfest im Park sind neben den zwei Süßigkeiten verteilenden Osterhasen viele Münchner Schausteller mit ihren Fahrgeschäften und natürlich das Team von Radio Arabella, das mit



Moderator Simon Jägersberger durch die sechs Feststunden führt, bis zum Ende um 17 Uhr. Dann gehen die Osterhasen in einen wohlverdienten (F)eierabend.

Disney 100

Die große Ausstellung zum Jubiläum



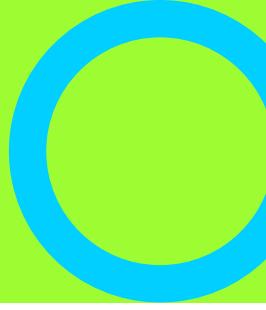
Alles begann mit 500 Dollar. Mit diesem Startkapital gründeten die Brüder Walt und Ron Disney am 16. Oktober 1923 das „Disney Brothers Cartoon Studio“. Als sie in den ersten schwierigen Jahren lange um den Fortbestand des Unternehmens kämpfen mussten, war die sich in den folgenden Jahrzehnten anschließende unvergleichliche Erfolgsgeschichte noch lange nicht abzusehen.

Heute ist Disney der weltweit größte Medienkonzern der Unterhaltungsindustrie, der anlässlich des Jubiläums nun zurückblickt auf ein atemberaubendes Jahrhundert. Nach der Weltpremiere in Philadelphia ist die Kleine Olympiahalle ab 18. April der erste europäische Schauplatz von „Disney 100 – Die Ausstellung.“ Eine sensationelle Show, für die die Disney Company erstmals ihre geheimen Schatzkammern öffnete, um auf einer Fläche von 1.500 Quadratmetern bislang nie gezeigte Original-Exponate zu präsentieren. Wie etwa einige der frühesten Skizzen von Micky Maus, darunter Originalzeichnungen aus seinem Debüt im legendären „Steamboat Willie“ von 1928. Zu sehen sind auch wertvolle Requisiten aus den

Mary Poppins-Filmen, vom berühmten Karussellpferd aus dem Streifen von 1964 bis zur Schneekugel der St. Paul's Cathedral aus „Mary Poppins' Rückkehr“ von 2018.

Dazu gesellen sich in insgesamt zehn Galerien mit interaktiven Multimedia-Installationen und spannenden Background-Infos mehrere hundert Kostüme, Artefakte und weitere Erinnerungsstücke, ob aus dem klassischen Disney-Kosmos oder den neuen Universen von Marvel und Star Wars. Von Daisy Duck bis zur Black Widow, von Doctor Strange bis Darth Vader – featuring Tick, Trick, Track und Thor.

Den passenden Soundtrack rund um die Ausstellungseröffnung liefert dazu am 22. April in der Olympiahalle „Disney 100 – The Concert“. Internationale Starsolist:innen interpretieren mit dem Hollywood Sound Orchester unter Leitung von Wilhelm Keitel die schönsten Songs aus den berühmtesten Disney-Filmen, dazu auch die Musik aus Blockbustern von Pixar, Marvel und Star Wars. Disney 100: Möge die Maus mit Dir sein.



Jetzt blüht Ihnen was

Aus der Botanik des Olympiaparks (II)



500.000 Bäume in 5 Jahren – Vor der Zeltdachkulisse des Olympiaparks pflanzten Bürgermeisterin Verena Dietl, Kommunalreferentin Kristina Frank und Olympiapark-Chefin Marion Schöne am 28. März einen Bergahorn an. Eine Aktion im Rahmen eines Projekts des Kommunalreferates, das innerhalb von fünf Jahren ganz München mit einer halben Million neuer Bäume weiter begrünen möchte.

Im Olympiapark werden bis Ostern gemäß den Vorgaben von Landschaftsgestaltung und Ensembleschutz insgesamt 25 Bäume eingesetzt, darunter Buchen und Eschen, Haselnuss und Pappeln, Kiefer und Eichen. Neuzugänge, die sich damit zu den alteingesessenen Pflanzen gesellen, zu Strauchgewächsen wie der Kupfer-Felsenbirne (*Amelanchier lamarckii*), die nun im April zu schönster Pracht gelangt: Mit fünfzackigen Sternblüten, die den bis zu sechs

Meter hohen mehrstämmigen Kleinbaum in einen traumhaft weißen Mantel hüllen. Im Lauf des Sommers entwickeln sich später kugelige, anfangs hell purpurrote Früchte, die später mit zunehmender Reife einen blauschwarzen Farbton annehmen. Im Herbst beeindruckt die Felsenbirne mit ihrem strahlend gelben bis orangefarbenen Laub. Zu finden ist der Strauch im Olympiapark unter anderem auf dem Dach der Kleinen Olympiahalle.

Die Veranstaltungen im April

Die Schlagernacht des Jahres /
01.04. Olympiahalle

**3. DEL-Halbfinalspiel
EHC Red Bull München /**
04.04. Olympia-Eissportzentrum

AnnenMayKanterei /
13.–14.04. Olympiahalle

Spartan Race München /
14.–15.04. Außengelände

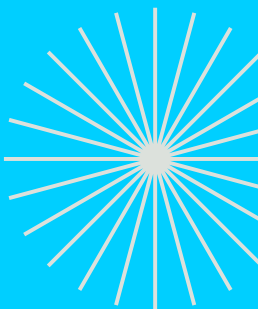
Rock meets Classic /
16.04. Olympiahalle

PUR / 19.04. Olympiahalle

ABBAMANIA The Show /
23.04. Olympiahalle

Macklemore /
24.04. Olympiahalle

Elton John /
27.04. Olympiahalle



Partner des Olympiaparks



Impressum

Herausgeber Olympiapark München GmbH | Spiridon-Louis-Ring 21 | 80809 München |
V.i.S.d.P.: Tobias Kohler | T 089 3067 2017 | Redaktion: Alice Kilger | T 089 3067 2016

Grafik S&K Marketing GmbH | T 089 3681 940 | sk-creative.de

olympiapark.de